

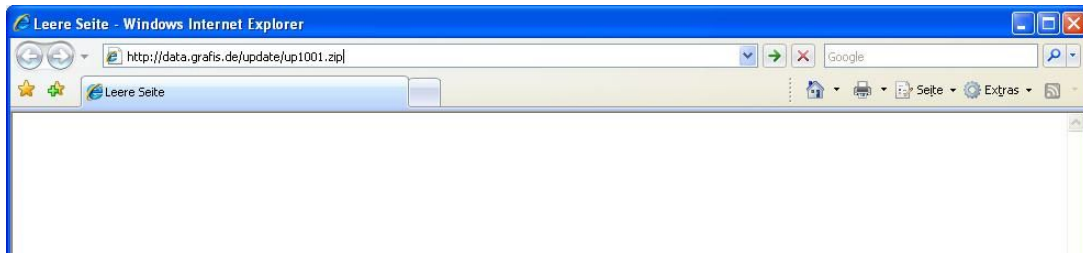
GRAFIS Updates aus dem Internet beziehen und installieren

Das Update für Ihre GRAFIS-Version besteht aus zwei Teilen: 1. ein allgemeiner Teil mit geänderten oder neuen Grundkonstruktionen, Kommentar- und Hilfetexten usw. und 2. ein kundenspezifischer Teil mit den eigentlichen GRAFIS-Programmen.

Download des Updates

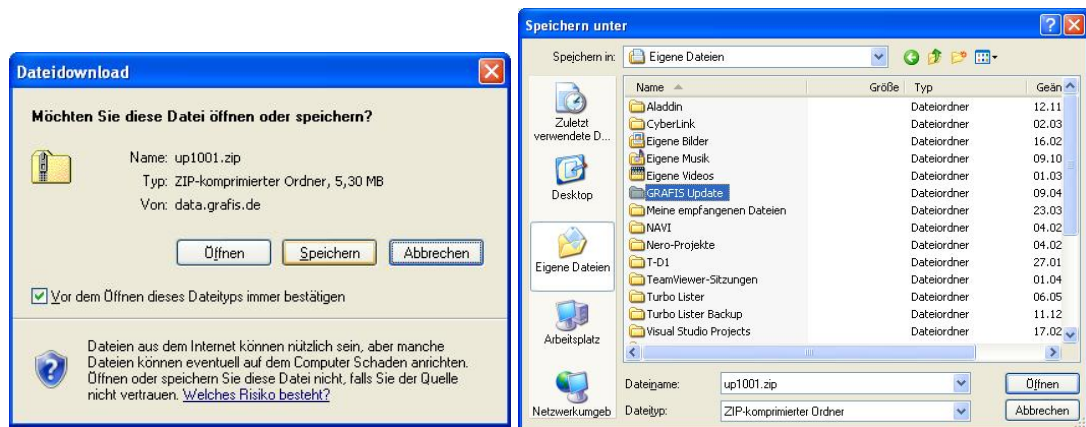
Den allgemeinen Teil laden Sie über folgenden Link herunter:

<http://data.grafis.de/update/up1001.zip>

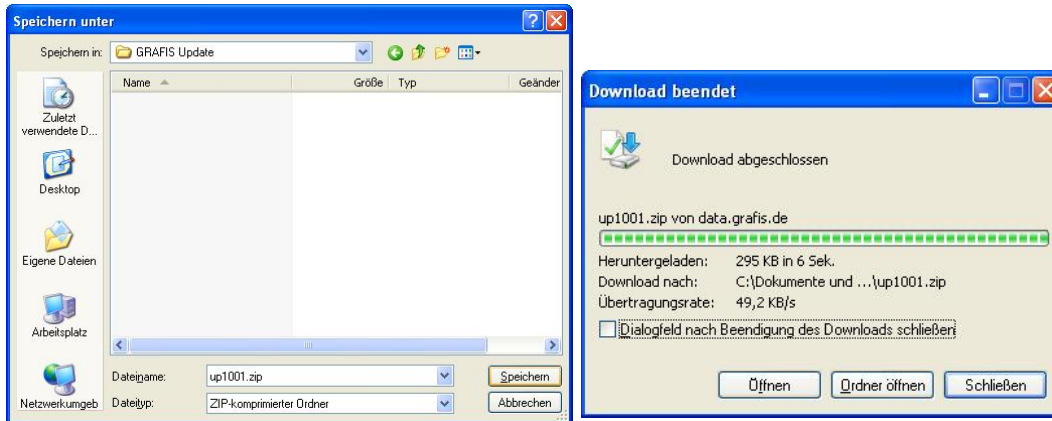


Wenn Sie auch den englischen Sprach-Ordner installiert haben, laden Sie stattdessen folgende Datei:

[http://data.grafis.de/update/up1001\(e\).zip](http://data.grafis.de/update/up1001(e).zip)



Im Ordner "Eigene Dateien" erstellen Sie einen neuen Unterordner "GRAFIS Update" und speichern Sie die ZIP-Datei dort hinein.

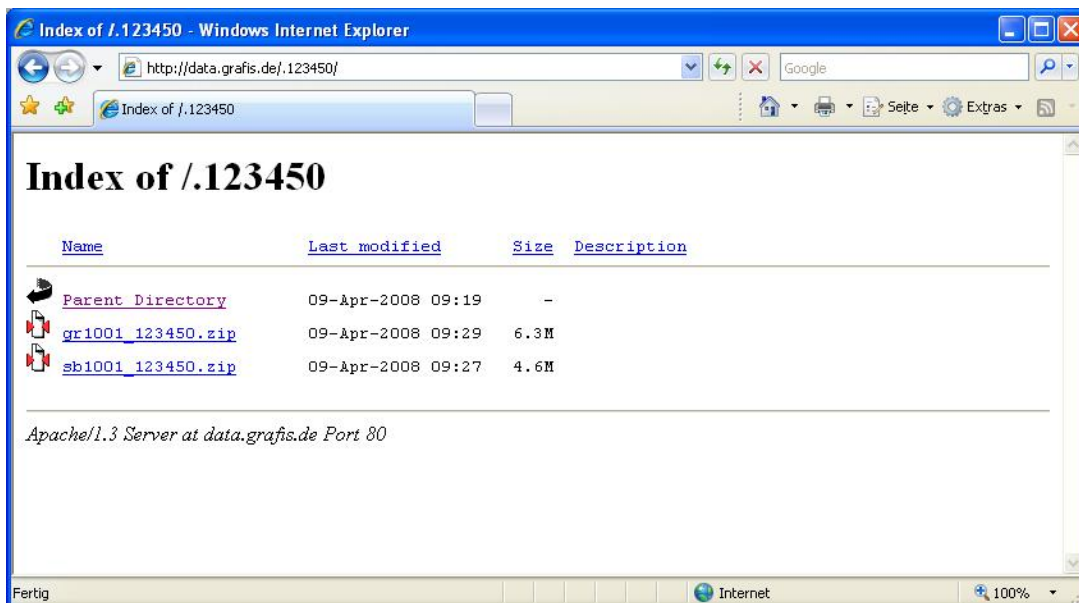


Anschließend muß noch der zweite Teil der Update-Dateien heruntergeladen werden. Diese Dateien finden sie einzeln im Ordner:

<http://data.grafis.de/.<kundennummer>>

Ersetzen Sie den Eintrag <kundennummer> durch Ihre GRAFIS-Kundennummer (6-stellig).

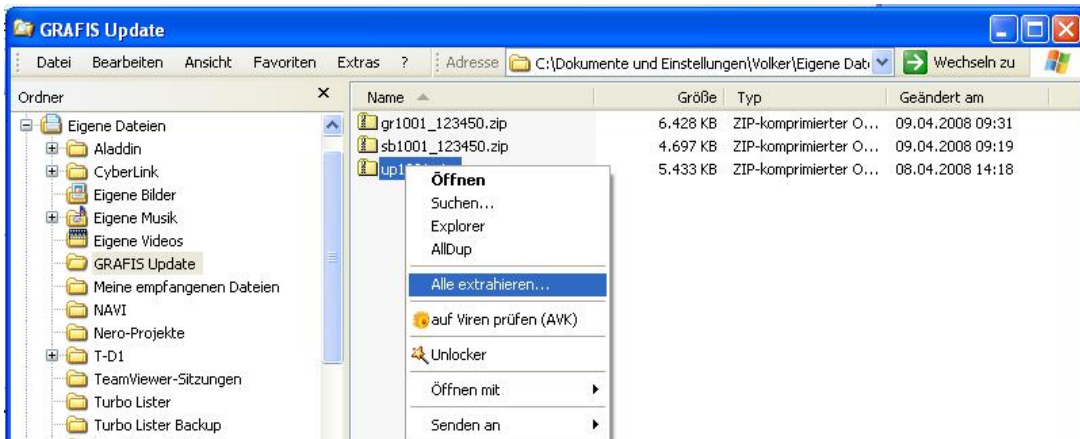
Beispiel: Sie haben die GRAFIS-Kundennummer 123450. Ihr Downloadlink würde lauten: <http://data.grafis.de/.123450/>



Sie finden im angegebenen Ordner zwei Dateien mit Namen wie "gr1001_123450.zip" und "sb1001_123450.zip" (siehe oben). Die erste Zahl gibt die GRAFIS-Version an, die zweite ist wieder Ihre Kundennummer. Beide Dateien laden Sie herunter und speichern Sie ebenfalls im Ordner "Eigene Dateien" \ "GRAFIS Update".

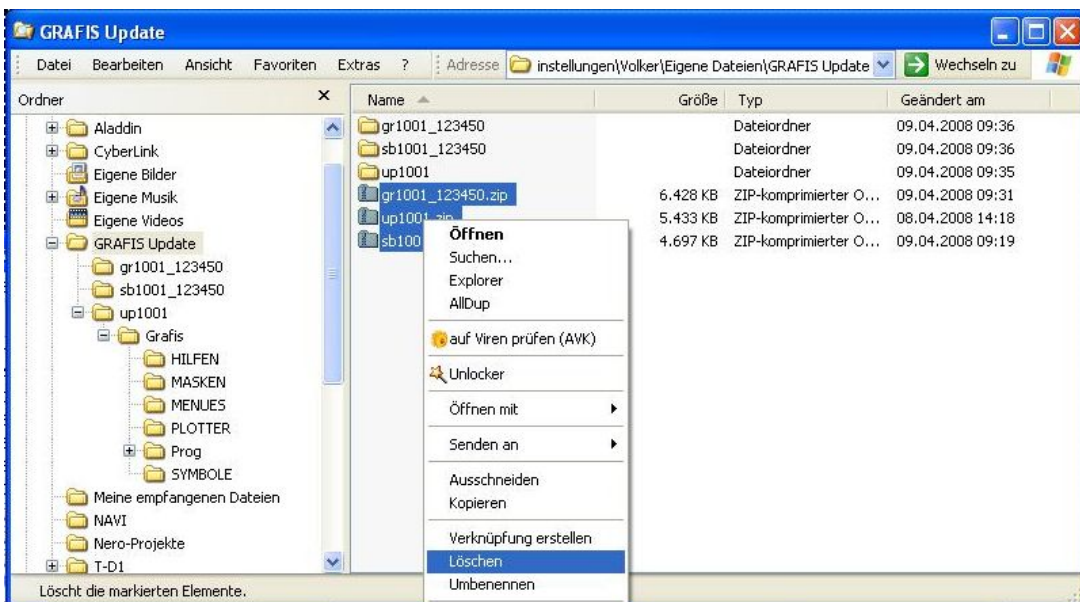
Entpacken und Vorbereiten des Updates

Nun entpacken Sie als erstes den ersten Teil "up1001.zip". Nutzen Sie dafür den Windows Explorer und das Windows-eigene Tool "Archiv extrahieren" (Rechtsklick auf die ZIP-Datei). Wechseln Sie im Windows Explorer in den Ordner "Eigene Dateien" \ "GRAFIS Update". Klicken Sie per rechter Maustaste die Datei "up1001.zip" an und wählen "Alle extrahieren". Folgen Sie den vorgegebenen Einstellungen.

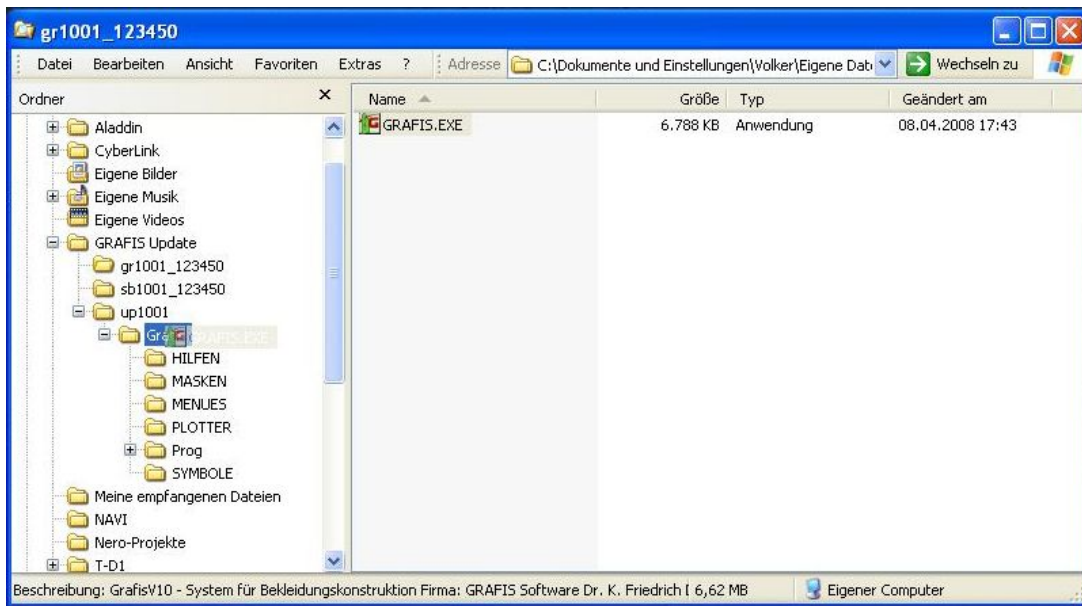


Den Schalter "Extrahierte Dateien anzeigen" können Sie abschalten.

Genau so verfahren Sie auch mit den beiden anderen ZIP-Dateien. Nach Abschluß dieser Aktion können Sie die drei ZIP-Dateien aus dem Ordner GRAFIS Update löschen.



Jetzt klappen Sie links im Verzeichnisbaum den Ordner "up1001" auf, bis Sie einen GRAFIS-Ordner sehen. Klicken Sie nun auf gr1001_123450 und verschieben Sie die darin befindliche Datei GRAFIS.EXE in den Ordner up1001\Grafis. Ebenso verfahren Sie mit der Datei GRAFISSB.EXE aus sb1001_123450.



Das eigentliche GRAFIS Update Paket ist nun fertig. Die Ordner gr1001_123450 und sb1001_123450 können jetzt gelöscht werden.

Installation des Updates

Um das Update zu installieren, gehen Sie in den Ordner "up1001" und starten dort die INSTALL.EXE.

